

Klein, gemütlich und naturnah - 2-Zimmer-Wohnung für Singles und Pendler



Spittel
Immobilien



ECKDATEN

Objektart: Etagenwohnung
Land: DE
Adresse: 78144 Tennenbronn
Baujahr: 1979
Zimmerzahl: 2
Wohnfläche (ca.): 26 m²
Nebenkosten (ca.): 150,- €
Etage: 3
Anzahl Etagen: 5

Kaltmiete
€ 290,-

Spittel Bau GmbH

Gewerbepark H.A.U. 8 ° 78713 Schramberg ° Tel.: 07422 / 94967-0
Fax: 07422 / 94967-60 ° info@spittel-bau.de ° www.spittel-bau.de

> Etagenwohnung
> Tennenbronn
> 2 Zimmer

> 26 m² Wohnfläche
> Objektnummer: P2040



Objekteckdaten:

Objektart	Etagenwohnung
Land	DE
Adresse	78144 Tennenbronn
Baujahr	1979
Zimmerzahl	2
Wohnfläche (ca.)	26 m ²
Kaltmiete	290,- €
Nebenkosten (ca.)	150,- €
Heizkosten sind in Nebenkosten enthalten	ja
Kaution	870,- €
Etage	3
Anzahl Etagen	5
Energieausweis	Bedarfsausweis
Wesentlicher Energieträger	Strom
Endenergiebedarf	63,80 kWh / (m ² *a)
Energieausweis Ausstelldatum	22.11.2025
Energieausweis gültig bis	22.11.2035
Energieausweis Jahrgang	ab dem 1.5.2014
Energieausweis Wärmewert	63.8 kWh / (m ² *a)
Energieausweis Werteklasse	B
Energieausweis Baujahr	1979
Energieausweis Gebäudeart	Wohngebäude
Unterkellert	ja
Badezimmer	1
Bodenbelag	Laminat
Heizung	Etagenheizung
Befuerung	Elektro
verfügbar ab	sofort

Objektbeschreibung:

Diese gepflegte 2-Zimmer-Wohnung mit ca. 26 m² Wohnfläche bietet den idealen Rückzugsort für alle, die bewusst wohnen und die Natur direkt vor der Haustür genießen möchten. Die Wohnanlage befindet sich in ruhiger Waldrandlage und verbindet Erholung mit einem angenehmen Wohnumfeld.

Die hellen Räume schaffen eine freundliche Atmosphäre und nutzen die

vorhandene Wohnfläche optimal. Die Wohnung verfügt über ein gemütliches Schlafzimmer, einen Essbereich, ein Badezimmer mit Badewanne und WC sowie eine Küche mit vorhandenen Anschlüssen zur individuellen Gestaltung.

Die Wohnung befindet sich im Dachgeschoss eines gepflegten Mehrfamilienhauses mit nur drei Etagen. Die Fenster wurden 2023 erneuert, die Zentralheizung 2024 modernisiert. Ein Stellplatz gehört ebenfalls zur Wohnung.

Wer seine Freizeit gerne in der Natur verbringt, findet hier beste Voraussetzungen: Premiumwanderwege, Freibad und Langlaufloipen sind in wenigen Minuten erreichbar und bieten Erholung zu jeder Jahreszeit.

Eine ideale Wohnung für Singles, Pendler oder Wochenendheimfahrer, die Ruhe, Natur und ein unkompliziertes Zuhause schätzen.

Optional besteht die Möglichkeit, zusätzlich die auf derselben Etage gelegene 3-Zimmer-Wohnung (Objekt Nr. P2037) anzumieten. Dadurch würde sich die Wohnfläche auf insgesamt rund 99 m² mit 5,5 Zimmern erweitern ? ideal für Familien oder erhöhten Platzbedarf.

Ausstattung:

- Essplatz
- Schlafzimmer
- Diele
- Badewanne, WC
- Keller

Lagebeschreibung:

Der Luftkurort Tennenbronn liegt mit seinen 3500 Einwohnern auf einer Höhe von 460 - 930 Meter über dem Meeresspiegel. Tennenbronn hat sich die Strukturen eines idyllischen Schwarzwalddorfes erhalten, in welchem sich die Menschen in Vereinen engagieren und eine lebendige Gemeinschaft, Gastfreundschaft, Tradition und Brauchtum intensiv gepflegt werden. Das kulturelle Leben wird bestimmt durch die zahlreichen Veranstaltungen der über vierzig aktiven Vereine. Sei es an der Fasnet, wenn die Narren durch den Ort ziehen oder bei einem der legendären Waldfeste, bei denen alte Bräuche und Handwerkstechniken vorgeführt werden. Die Region um Tennenbronn ist auch ein ideales Revier für Wanderungen, Nordic-Walking und Mountainbike-Ausflüge. Entspannen Sie danach im 2021 wieder eröffneten Freibad. Im Winter werden Loipen von 3 bis 19 Kilometern Länge gespurt, ein Rodelhang bringt Spaß für Groß und Klein. Diese helle, nach Süden ausgerichtete Wohnung liegt in schöner, sonniger, ruhiger und sehr idyllischer Lage von Tennenbronn. Genießen Sie den Blick in die Natur und kurze Wege zu den oben beschriebenen Freizeitaktivitäten. Wohnen Sie da, wo andere Urlaub machen!

Eckdaten

- > Etagenwohnung
- > Tennenbronn
- > 2 Zimmer

- > 26 m² Wohnfläche
- > Objektnummer: P2040



Objektbilder:



Außenansicht



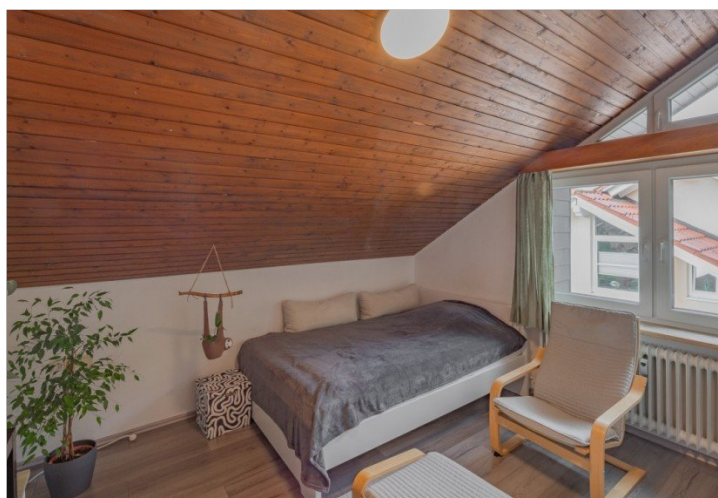
Außenansicht



Außenansicht



Essplatz



Schlafzimmer

Eckdaten

- > Etagenwohnung
- > Tennenbronn
- > 2 Zimmer

- > 26 m² Wohnfläche
- > Objektnummer: P2040



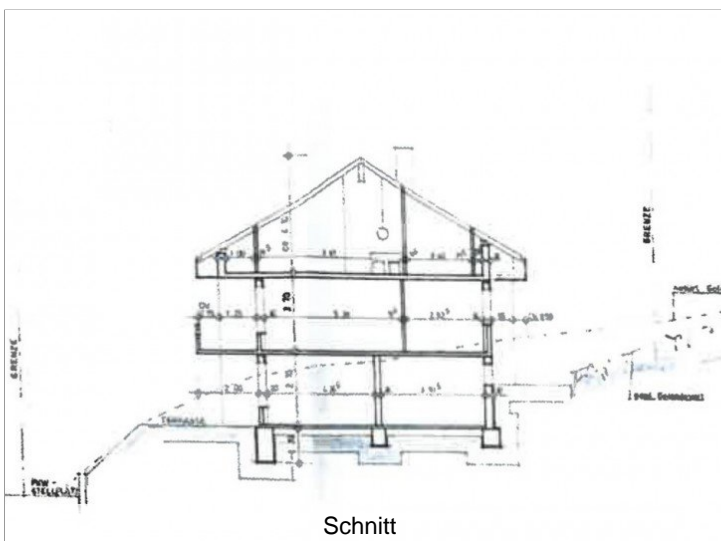
Badezimmer



Lage



Lage

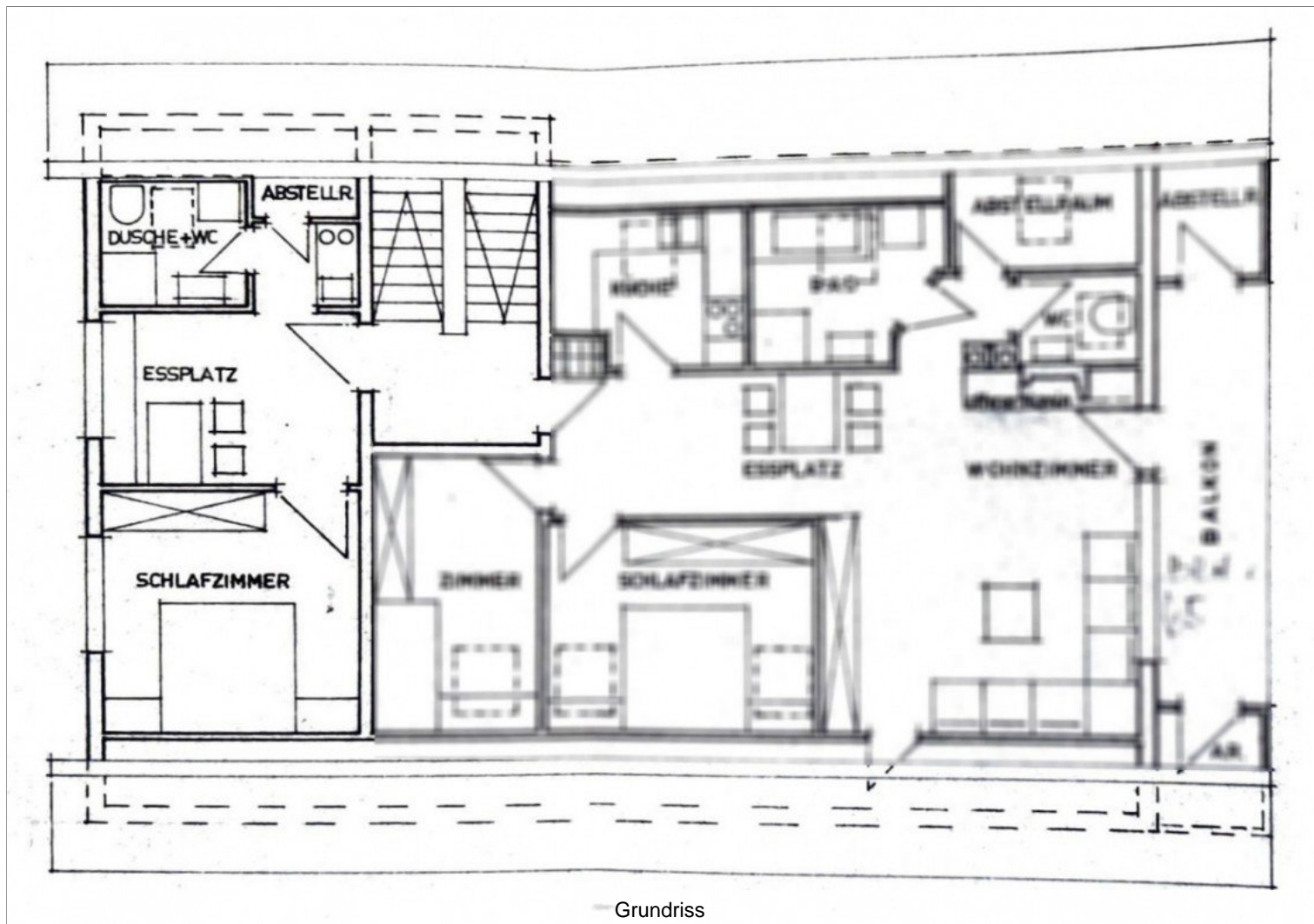


Schnitt

Eckdaten

- > Etagenwohnung
- > Tennenbronn
- > 2 Zimmer

- > 26 m² Wohnfläche
- > Objektnummer: P2040



Grundriss

> Etagenwohnung

> Tennenbronn

> 2 Zimmer

> 26 m² Wohnfläche

> Objektnummer: P2040



AGB:

AGB der SpittelBau GmbH / Allgemeine Geschäftsbedingungen (AGB)
Die Maklerfirma SpittelBau GmbH beschäftigt sich mit der Erfüllung von Makleraufträgen.

§1. Tätigkeitsart:

Die Maklertätigkeit umfasst den Nachweis oder die Vermittlung von bebauten und unbebauten Grundstücken, Häusern, Wohnungseigentum, Teileigentum, Verpachtungen sowie Wohnungs- und Gewerberaumvermietungen. Einen Irrtum sowie ein Zwischenverkauf bzw. Zwischenvermietung bleiben jeweils vorbehalten. Die Angebotsangaben und Objektunterlagen, die der Firma SpittelBau GmbH erteilt wurden, basieren auf Informationen, die vom Objekteigentümer oder Dritten stammen. Es ist Sache des Kunden, diese Angaben auf Ihre Richtigkeit und Ihre Vollständigkeit hin zu überprüfen. Für die Richtig- und Vollständigkeit der Informationen wird eine Haftung ausgeschlossen. Unsere Angebote sind freibleibend.

§2. Maklervertrag:

Einen Maklervertrag mit der Firma SpittelBau GmbH kommt zustande, wenn Sie von einem oder mehreren Angeboten der Firma SpittelBau GmbH Gebrauch machen und sich mit uns oder direkt mit dem Eigentümer oder Vermieter in Verbindung setzen. Mit dem Erhalt des Angebotes per Post, E-Mail, Fax, Telefon, durch das Internet oder auf andere Art und Weise – treten diese AGB in Kraft.

§3. Provisionsanspruch:

Der Provisionsanspruch entsteht, sobald durch die Vermittlung oder aufgrund des Nachweises durch die Firma SpittelBau GmbH ein Vertrag zustande gekommen ist. Für einen Provisionsanspruch genügt, wenn die Tätigkeit der Firma SpittelBau GmbH zum Abschluß des Vertrages mit ursächlich gewesen ist. Gleiches gilt, wenn der Erwerb durch eine Versteigerung erfolgt. Die Provision ist mit Abschluß des Vertrages bzw. Zuschlagerteilung durch Versteigerung fällig. Sie ist zahlbar binnen 14 Tagen nach Rechnungslegung.

§4. Höhe der Provision:

Die Vermittlungs- und Nachweisgebühr, sprich Käufercourtage für den Kauf/Erwerb von Immobilien beträgt für den Käufer mindestens 3,57 % des Kaufpreises inklusive der gesetzlichen Mehrwertsteuer. Bei Immobilien deren Kaufpreis unter 135.000.-€ angeboten und verkauft wird, besteht eine Mindestprovision von 4.000.-€ zuzüglich der gesetzlichen Mehrwertsteuer. Somit entspricht die Mindestprovision brutto 4.760.-€. Die Höhe der Bruttocourtage unterliegt einer Anpassung bei Steuersatzänderungen.

§5. Vertraulichkeit der Angebote:

Sämtliche Angebote und Mitteilungen sind ausschließlich an den jeweiligen Adressaten selbst gerichtet. Sie sind vertraulich zu behandeln und dürfen Dritten weder im Original noch inhaltlich zugänglich gemacht werden. Kommt ein Vertrag infolge unbefugter Weitergabe zustande, so ist der Weitergebende verpflichtet, Schadensersatz in Höhe der Courtage gemäß § 4 AGB an die SpittelBau GmbH zu zahlen.

§6. Haftung:

Unsere Haftung für Sach- und Vermögensschäden wird auf grob fahrlässiges und vorsätzliches Verhalten begrenzt.

§7. Verjährung:

Die Verjährungsfrist für alle Schadensersatzansprüche der Firma SpittelBau GmbH gegenüber beträgt 3 Jahre. Sie beginnt mit dem Zeitpunkt, in dem die Schadensersatzverpflichtung auslösende Handlung begangen worden ist. Sollten die gesetzlichen Verjährungsfristen im Einzelfall für uns zu einer kürzeren Verjährung führen, gelten diese.

§8. Verzug:

Sollte der Auftraggeber mit der Zahlung der Maklercourtage in Verzug geraten, so werden ihm gemäß § 1 Abs. 1 Diskontsatzüberleitungsgesetz ab dem Verzugszeitpunkt Verzugszinsen p. A. in Höhe von 5% über dem Basiszinssatz der deutschen Bundesbank berechnet. Im Falle von Zahlungsverzug übergeben wir nach der dritten Mahnung unsere Forderungen an eine Inkassogesellschaft zu Einzug.

§9. Mitteilungs- und Auskunftspflicht:

Sobald ein Vertragsabschluss über ein durch die Firma SpittelBau GmbH als Auftragnehmer angebotenes Objekt zustande gekommen ist, hat der Auftraggeber den Auftragnehmer hiervon unverzüglich in Kenntnis zu setzen. Es besteht Anspruch auf Anwesenheit bei Vertragsabschluss. Der Auftraggeber ist verpflichtet, die Firma SpittelBau GmbH unaufgefordert über alle Umstände zu unterrichten die für die Entstehung und die Höhe des Provisionsanspruch von Bedeutung sind.

§10. Informationspflicht:

Ist dem durch die Firma SpittelBau GmbH nachgewiesenen Interessenten eine nachgewiesene Vertragsabschlussgelegenheit bereits bekannt, sind Sie verpflichtet, uns dies unter Offenlegung der Informationsquelle unverzüglich mitzuteilen.

§11. Vorkenntnis:

> Etagenwohnung

> Tennenbronn

> 2 Zimmer

> 26 m² Wohnfläche

> Objektnummer: P2040



Wird dem durch die Firma SpittelBau GmbH nachgewiesenen Interessenten, ein von uns angebotenes Objekt später, oder über Dritte noch einmal angeboten, ist der Interessent andererseits verpflichtet, dem Anbietenden gegenüber die durch uns erlangte Vorkenntnis geltend zu machen und etwaige Maklerdienste dritter bezüglich unserer Objekte abzulehnen.

§12. Salvatorische Klausel / Gerichtsstand:

Sollten eine oder mehrere der vorstehenden Bestimmungen ungültig sein, so soll die Wirksamkeit der übrigen Bestimmungen hiervon nicht berührt werden. Dies gilt auch, wenn innerhalb einer Regelung ein Teil unwirksam ist, ein anderer Teil aber wirksam. Die jeweils unwirksame Bestimmung soll zwischen den Parteien durch eine Regelung ersetzt werden, die den wirtschaftlichen Interessen der Vertragsparteien am nächsten kommt und im Übrigen den vertraglichen Vereinbarungen nicht zuwiderläuft. Erweisen sich die AGB als lückenhaft, gelten Bestimmungen als vereinbart, die dem Sinn und Zweck der AGB entsprechen und im Falle des Bedachtwerdens vereinbart worden wären.

Als Erfüllungsort und Gerichtsstand ist, soweit gesetzlich zulässig, Rottweil vereinbart.

WIDERRUFSBELEHRUNG FÜR VERBRAUCHER

Sie haben das Recht, binnen vierzehn Tagen ohne Angabe von Gründen diesen Vertrag zu widerrufen. Die Widerrufsfrist beträgt vierzehn Tage ab dem Tag des Vertragsabschlusses. Um Ihr Widerrufsrecht auszuüben, müssen Sie / (Spittel Bau GmbH / Gewerbepark H.A.U. 8 in 78713 Schramberg / Tel.: 07422-949 67-0 / Fax: 07422-949 67-60 / E-Mail: info@spittel-bau.de) mittels einer eindeutigen Erklärung (z. B. ein mit der Post versandter Brief, Telefax oder E-Mail) über Ihren, diesen Vertrag zu widerrufen, informieren. Zur Wahrung der Widerrufsfrist reicht es aus, dass Sie die Mitteilung über die Ausübung des Widerrufsrecht vor Ablauf der Widerrufsfrist absenden.

FOLGEN DES WIDERRUFS

Wenn Sie diesen Vertrag widerrufen, haben wir Ihnen alle Zahlungen, die wir von Ihnen erhalten haben, unverzüglich und spätestens binnen vierzehn Tagen ab dem Tag zurückzuzahlen, an dem die Mitteilung über Ihren Widerruf dieses Vertrags bei uns eingegangen ist. Für diese Rückzahlung verwenden wir dasselbe Zahlungsmittel, das Sie bei der ursprünglichen Transaktion eingesetzt haben, es sei denn, mit Ihnen wurde ausdrücklich etwas anderes vereinbart; in keinem Fall werden Ihnen wegen dieser Rückzahlung Entgelte berechnet. Haben Sie verlangt, dass die Dienstleistungen während der Widerrufsfrist beginnen soll, so haben Sie uns einen angemessenen Betrag zu zahlen, der dem Anteil der bis zu dem Zeitpunkt, zu dem Sie uns von der Ausübung des Widerrufsrechts hinsichtlich dieses Vertrags unterrichten,

bereits erbrachten Dienstleistungen im Vergleich zum Gesamtumfang der im Vertrag vorgesehenen Dienstleistungen entspricht.

Verbraucherinformationen:

Online-Streitbeilegung gemäß Art. 14 Abs. 1 ODR-VO: Die Europäische Kommission stellt eine Plattform zur Online-Streitbeilegung (OS) bereit, die Sie hier finden: ec.europa.eu/consumers/odr

VSBG:

Zur Teilnahme an einem Streitbeteiligungsverfahren nach VSBG ist die Spittel Bau GmbH weder verpflichtet, noch bereit.

https://www.bundesjustizamt.de/DE/SharedDocs/Publikationen/Verbraucherschutz/Liste_Verbraucherschlichtungsstellen.pdf?__blob=publicationFile&v=27