

EXPOSÉ

Moderne Produktionshalle mit Bürotrakt zu verkaufen!



ECKDATEN

Objektart: Produktion

Land: DE

Adresse: 78739 Hardt

Baujahr: 1993

Letzte Modernisierung: 2025

Bürofläche (ca.): 500 m²

Nutzfläche (ca.): 1.000 m²

Grundstücksfläche (ca.): 1.989 m²

Anzahl Stellplätze: 20

Kaufpreis
€ 985.000,-

Spittel Bau GmbH

Gewerbepark H.A.U. 8 ° 78713 Schramberg ° Tel.: 07422 / 94967-0

Fax: 07422 / 94967-60 ° info@spittel-bau.de ° www.spittel-bau.de

> Produktion

> Hardt

> 1.000 m² Fläche

> Objektnummer: P2016



Objekteckdaten:

Objektart	Produktion
Land	DE
Adresse	78739 Hardt
Baujahr	1993
Letzte Modernisierung	2025
Bürofläche (ca.)	500 m ²
Nutzfläche (ca.)	1.000 m ²
Grundstücksfläche (ca.)	1.989 m ²
Kaufpreis	985.000,- €
Anzahl Stellplätze	20
Stellplatzart	Freiplatz
Freiplatz	Anzahl 20
Energieausweis Baujahr	1993
Heizung	Zentralheizung
Zustand	gepflegt
bezugsfrei ab	nach Rücksprache 2026/2027
Provision für Käufer	3.57 %
Provision für Verkäufer	3.57 %

Objektbeschreibung:

Dieses repräsentative und hochwertig ausgestattete Gewerbeobjekt bietet eine hervorragende, zukunftsorientierte Investitionsmöglichkeit für Ihr Unternehmen. Das Produktionsgebäude wurde im ersten Bauabschnitt im Jahr 1988 errichtet ? das Untergeschoss in massiver Bauweise, das Erd- und Obergeschoss in moderner Stahlskelettbauweise. Im Jahr 1997 erfolgte eine Erweiterung des Obergeschosses.

Auf einem großzügigen Grundstück von ca. 1.989 m² eröffnet sich Ihnen ein vielseitig nutzbares Areal mit hohem Entwicklungspotenzial. Die Produktions- und Lagerflächen mit insgesamt rund 1.000 m² sind überwiegend ebenerdig zugänglich und bieten optimale Bedingungen für unterschiedlichste betriebliche Anforderungen. Ein großzügiges Sektionaltor gewährleistet eine komfortable Anlieferung und effiziente Logistikabläufe.

Die Produktionsfläche überzeugt durch ihre erstklassige Ausstattung: Der Boden ist mit einer hochwertigen, leitfähigen Epoxidharzbeschichtung versehen und eignet sich somit auch für eine Elektronikfertigung.

Die Bodenbelastung beträgt bis zu 5.000 kg. Ergänzt wird das Flächenangebot durch ca. 500 m² hochwertig ausgebaute Büro- und

Konstruktionsflächen, einschließlich Sozialräumen und einem einladenden Foyer.

Der Zugang zu den Büroeinheiten erfolgt über ein repräsentatives Treppenhaus. Im Obergeschoss stehen den Mitarbeitenden moderne und ansprechend gestaltete Sozialräume zur Verfügung, die ein angenehmes und effizientes Arbeitsumfeld schaffen.

Ausreichende Parkmöglichkeiten sind ebenfalls vorhanden: Vor dem Gebäude befinden sich ca. 20 Kfz-Stellplätze, die kurze Wege für Besucher und Mitarbeiter ermöglichen. Die gesamte Hoffläche ist asphaltiert, die Außenanlagen sind hochwertig angelegt. Zusätzlich besteht die Möglichkeit, weitere Stellflächen für Schüttcontainer einzurichten.

Optional kann eine nach Süden ausgerichtete Photovoltaikanlage übernommen werden. Diese erzielt aktuell eine Jahresleistung von ca. 42.000 kWh und speist den erzeugten Strom zu attraktiven Konditionen in das öffentliche Netz ein.

Ausstattung:

Flächen: Lagerfläche: 142 m²

Produktionsfläche: 565 m²

Verwaltungsfläche: 552 m²

Sonstige Fläche: 224 m²

Grundstück: 1.989 m²

Heizung: Ölheizung

Konstruktion: UG massiv, EG und DG in Stahlkonstruktion mit gedämmter Blechverkleidung

Außenanlage: Gepflasterte Hoffläche mit ca. 20 Kfz-Stellplätze

Bezug: nach Vereinbarung

Baujahre: Das Produktionsgebäude wurde im ersten Bauabschnitt im Jahr 1988 errichtet ? Der zweite Bauabschnitt mit Untergeschoss in massiver Bauweise, dem Erd- und Obergeschoss in moderner Stahlskelettbauweise wurde im Jahr 1997 errichtet.

Bisherige Nutz.: Produktionsbetrieb im Sondermaschinenbau

Lage: Gute Anbindung an Bundesstraße und Bundesautobahnen

Mikrolage: Industrie? und Gewerbegebiet Hardt

Sonstiges: PV-Anlage mit 42KWp bzw. 45.000 kWh Strom im Jahr

Moderater Gewerbesteuerhebesatz 360 %

Arbeitslosenquote Anf. 2023: Landkreis Rottweil: 3,4 %

Arbeitslosenquoten zum Vergleich Anf. 2023 in: Deutschland: 5,7 %

Namhafte Unternehmen, die in diesem Wirtschaftstraum ansässig sind (Auszug):

Hansgrohe Group, Schiltach.

Fischer Dübel, Waldachtal.

Arburg Spritzgussmaschinen, Loßburg.

J. Schmalz GmbH, Vakuumtechnik, Glatten.

Kern-Liebers Metallverarbeitung, Schramberg.

Eckdaten

> Produktion

> Hardt

> 1.000 m² Fläche

> Objektnummer: P2016



Schwäbische Werkzeugmaschinen GmbH, Schramberg.
Homag Holzbearbeitungsmaschinen, Schopfloch.
Heckler & Koch, Oberndorf a. N.
Hermle Fräsmaschinen, Gosheim.
Aesculap Medizintechnik, Tuttlingen.
Werden Sie Teil des Wirtschaftslebens im mittleren Schwarzwald.
Traditionell dominieren hier die Metallindustrie und der Maschinenbau.
Ein Wirtschaftsstandort mit Zukunftsperspektiven.

Lagebeschreibung:

Die Industriehalle befindet sich in Hardt, einem Ort in Baden-Württemberg, Deutschland. Bekannt für seine zentrale Lage und gute Erreichbarkeit, bietet Hardt ideale Voraussetzungen für Unternehmen, die Wert auf eine verkehrsgünstige Anbindung legen. Die Region ist geprägt von einer Mischung aus industrieller und ländlicher Umgebung, was sie zu einem attraktiven Standort für Gewerbebetriebe macht. Die Infrastruktur in der Umgebung ist gut ausgebaut, was den Transport und die Logistik erleichtert. Zudem profitiert der Standort von der Nähe zu wirtschaftlich starken Städten und Regionen in Baden-Württemberg.

Objektbilder:



Außenansicht



Außenansicht



Außenansicht



Außenansicht

Eckdaten

> Produktion

> Hardt

> 1.000 m² Fläche

> Objektnummer: P2016



Photovoltaik



Sozial-Schulungsraumraum



Großraumbüro



Duschen



Besprechungsraum



AV-Produktion

© Immonia GmbH - immoXXL 2026

Eckdaten

> Produktion

> Hardt

> 1.000 m² Fläche

> Objektnummer: P2016



Produktion



Lager/ Versand



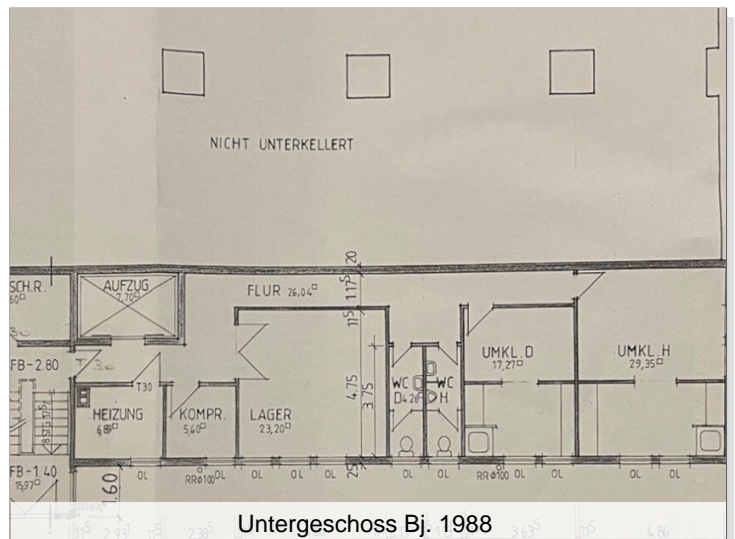
Produktion



Rampe Tor



Lager



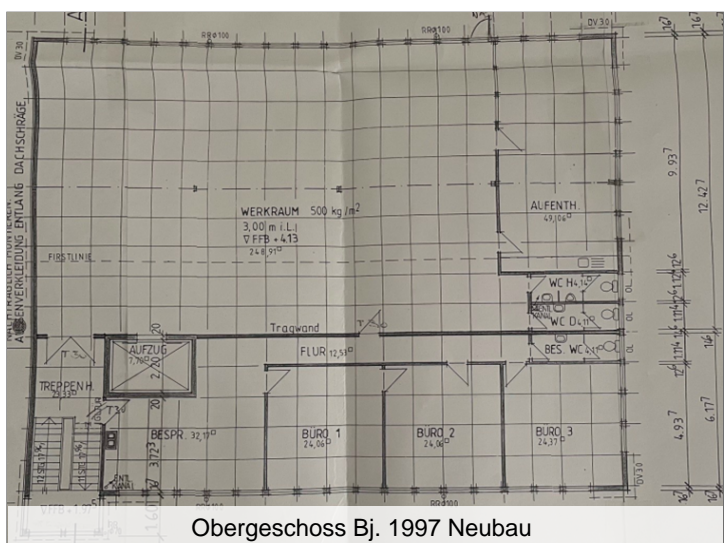
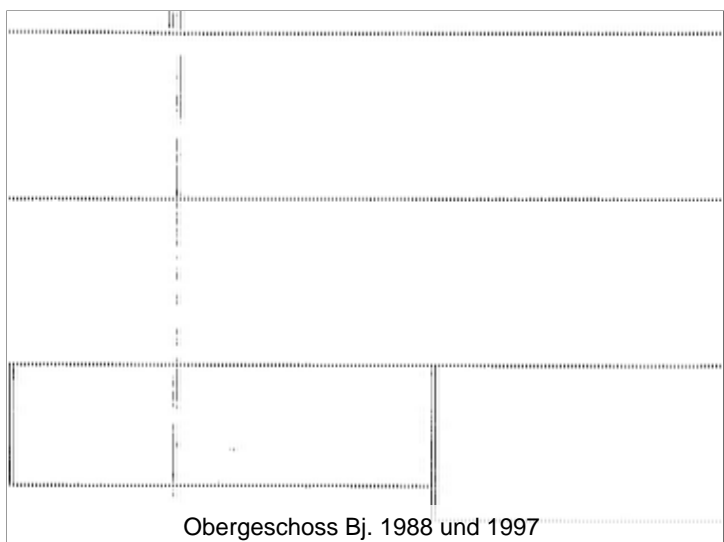
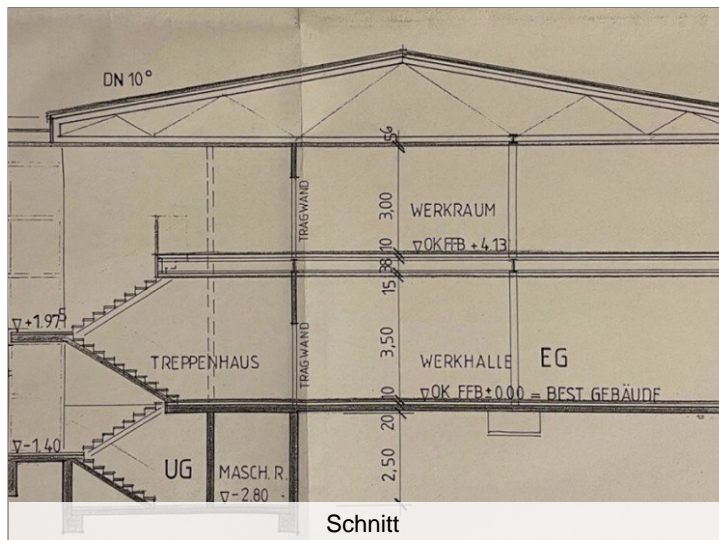
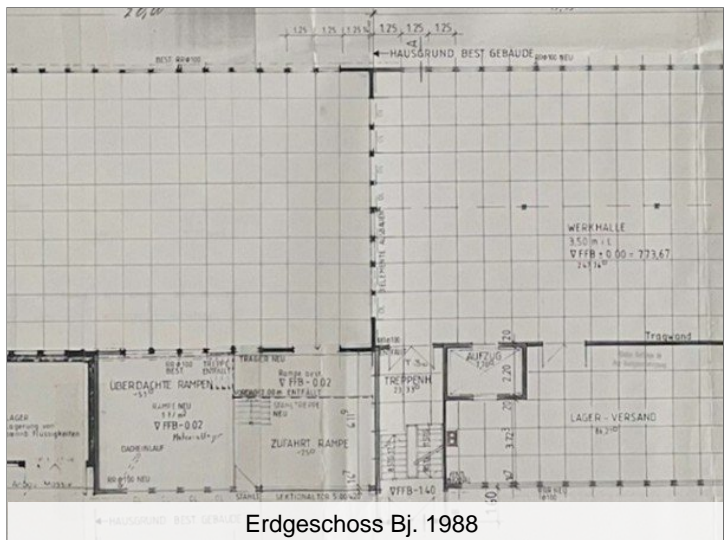
Eckdaten

> Produktion

> Hardt

> 1.000 m² Fläche

> Objektnummer: P2016



> Produktion

> Hardt

> 1.000 m² Fläche

> Objektnummer: P2016



AGB:

AGB der SpittelBau GmbH / Allgemeine Geschäftsbedingungen (AGB)
Die Maklerfirma SpittelBau GmbH beschäftigt sich mit der Erfüllung von Makleraufträgen.

§1. Tätigkeitsart:

Die Maklertätigkeit umfasst den Nachweis oder die Vermittlung von bebauten und unbebauten Grundstücken, Häusern, Wohnungseigentum, Teileigentum, Verpachtungen sowie Wohnungs- und Gewerberaumvermietungen. Einen Irrtum sowie ein Zwischenverkauf bzw. Zwischenvermietung bleiben jeweils vorbehalten. Die Angebotsangaben und Objektunterlagen, die der Firma SpittelBau GmbH erteilt wurden, basieren auf Informationen, die vom Objekteigentümer oder Dritten stammen. Es ist Sache des Kunden, diese Angaben auf Ihre Richtigkeit und Ihre Vollständigkeit hin zu überprüfen. Für die Richtig- und Vollständigkeit der Informationen wird eine Haftung ausgeschlossen. Unsere Angebote sind freibleibend.

§2. Maklervertrag:

Einen Maklervertrag mit der Firma SpittelBau GmbH kommt zustande, wenn Sie von einem oder mehreren Angeboten der Firma SpittelBau GmbH Gebrauch machen und sich mit uns oder direkt mit dem Eigentümer oder Vermieter in Verbindung setzen. Mit dem Erhalt des Angebotes per Post, E-Mail, Fax, Telefon, durch das Internet oder auf andere Art und Weise – treten diese AGB in Kraft.

§3. Provisionsanspruch:

Der Provisionsanspruch entsteht, sobald durch die Vermittlung oder aufgrund des Nachweises durch die Firma SpittelBau GmbH ein Vertrag zustande gekommen ist. Für einen Provisionsanspruch genügt, wenn die Tätigkeit der Firma SpittelBau GmbH zum Abschluß des Vertrages mit ursächlich gewesen ist. Gleiches gilt, wenn der Erwerb durch eine Versteigerung erfolgt. Die Provision ist mit Abschluß des Vertrages bzw. Zuschlagerteilung durch Versteigerung fällig. Sie ist zahlbar binnen 14 Tagen nach Rechnungslegung.

§4. Höhe der Provision:

Die Vermittlungs- und Nachweisgebühr, sprich Käufercourtage für den Kauf/Erwerb von Immobilien beträgt für den Käufer mindestens 3,57 % des Kaufpreises inklusive der gesetzlichen Mehrwertsteuer. Bei Immobilien deren Kaufpreis unter 135.000.-€ angeboten und verkauft wird, besteht eine Mindestprovision von 4.000.-€ zuzüglich der gesetzlichen Mehrwertsteuer. Somit entspricht die Mindestprovision brutto 4.760.-€. Die Höhe der Bruttocourtage unterliegt einer Anpassung bei Steuersatzänderungen.

§5. Vertraulichkeit der Angebote:

Sämtliche Angebote und Mitteilungen sind ausschließlich an den jeweiligen Adressaten selbst gerichtet. Sie sind vertraulich zu behandeln und dürfen Dritten weder im Original noch inhaltlich zugänglich gemacht werden. Kommt ein Vertrag infolge unbefugter Weitergabe zustande, so ist der Weitergebende verpflichtet, Schadensersatz in Höhe der Courtage gemäß § 4 AGB an die SpittelBau GmbH zu zahlen.

§6. Haftung:

Unsere Haftung für Sach- und Vermögensschäden wird auf grob fahrlässiges und vorsätzliches Verhalten begrenzt.

§7. Verjährung:

Die Verjährungsfrist für alle Schadensersatzansprüche der Firma SpittelBau GmbH gegenüber beträgt 3 Jahre. Sie beginnt mit dem Zeitpunkt, in dem die Schadensersatzverpflichtung auslösende Handlung begangen worden ist. Sollten die gesetzlichen Verjährungsfristen im Einzelfall für uns zu einer kürzeren Verjährung führen, gelten diese.

§8. Verzug:

Sollte der Auftraggeber mit der Zahlung der Maklercourtage in Verzug geraten, so werden ihm gemäß § 1 Abs. 1 Diskontsatzüberleitungsgesetz ab dem Verzugszeitpunkt Verzugszinsen p. A. in Höhe von 5% über dem Basiszinssatz der deutschen Bundesbank berechnet. Im Falle von Zahlungsverzug übergeben wir nach der dritten Mahnung unsere Forderungen an eine Inkassogesellschaft zu Einzug.

§9. Mitteilungs- und Auskunftspflicht:

Sobald ein Vertragsabschluss über ein durch die Firma SpittelBau GmbH als Auftragnehmer angebotenes Objekt zustande gekommen ist, hat der Auftraggeber den Auftragnehmer hiervon unverzüglich in Kenntnis zu setzen. Es besteht Anspruch auf Anwesenheit bei Vertragsabschluss. Der Auftraggeber ist verpflichtet, die Firma SpittelBau GmbH unaufgefordert über alle Umstände zu unterrichten die für die Entstehung und die Höhe des Provisionsanspruch von Bedeutung sind.

§10. Informationspflicht:

Ist dem durch die Firma SpittelBau GmbH nachgewiesenen Interessenten eine nachgewiesene Vertragsabschlussgelegenheit bereits bekannt, sind Sie verpflichtet, uns dies unter Offenlegung der Informationsquelle unverzüglich mitzuteilen.

§11. Vorkenntnis:

> Produktion

> Hardt

> 1.000 m² Fläche

> Objektnummer: P2016



Wird dem durch die Firma SpittelBau GmbH nachgewiesenen Interessenten, ein von uns angebotenes Objekt später, oder über Dritte noch einmal angeboten, ist der Interessent andererseits verpflichtet, dem Anbietenden gegenüber die durch uns erlangte Vorkenntnis geltend zu machen und etwaige Maklerdienste dritter bezüglich unserer Objekte abzulehnen.

§12. Salvatorische Klausel / Gerichtsstand:

Sollten eine oder mehrere der vorstehenden Bestimmungen ungültig sein, so soll die Wirksamkeit der übrigen Bestimmungen hiervon nicht berührt werden. Dies gilt auch, wenn innerhalb einer Regelung ein Teil unwirksam ist, ein anderer Teil aber wirksam. Die jeweils unwirksame Bestimmung soll zwischen den Parteien durch eine Regelung ersetzt werden, die den wirtschaftlichen Interessen der Vertragsparteien am nächsten kommt und im Übrigen den vertraglichen Vereinbarungen nicht zuwiderläuft. Erweisen sich die AGB als lückenhaft, gelten Bestimmungen als vereinbart, die dem Sinn und Zweck der AGB entsprechen und im Falle des Bedachtwerdens vereinbart worden wären.

Als Erfüllungsort und Gerichtsstand ist, soweit gesetzlich zulässig, Rottweil vereinbart.

WIDERRUFSBELEHRUNG FÜR VERBRAUCHER

Sie haben das Recht, binnen vierzehn Tagen ohne Angabe von Gründen diesen Vertrag zu widerrufen. Die Widerrufsfrist beträgt vierzehn Tage ab dem Tag des Vertragsabschlusses. Um Ihr Widerrufsrecht auszuüben, müssen Sie / (Spittel Bau GmbH / Gewerbepark H.A.U. 8 in 78713 Schramberg / Tel.: 07422-949 67-0 / Fax: 07422-949 67-60 / E-Mail: info@spittel-bau.de) mittels einer eindeutigen Erklärung (z. B. ein mit der Post versandter Brief, Telefax oder E-Mail) über Ihren , diesen Vertrag zu widerrufen, informieren. Zur Wahrung der Widerrufsfrist reicht es aus, dass Sie die Mitteilung über die Ausübung des Widerrufsrecht vor Ablauf der Widerrufsfrist absenden.

FOLGEN DES WIDERUFS

Wenn Sie diesen Vertrag widerrufen, haben wir Ihnen alle Zahlungen, die wir von Ihnen erhalten haben, unverzüglich und spätestens binnen vierzehn Tagen ab dem Tag zurückzuzahlen, an dem die Mitteilung über Ihren Widerruf dieses Vertrags bei uns eingegangen ist. Für diese Rückzahlung verwenden wir dasselbe Zahlungsmittel, das Sie bei der ursprünglichen Transaktion eingesetzt haben, es sei denn, mit Ihnen wurde ausdrücklich etwas anderes vereinbart; in keinem Fall werden Ihnen wegen dieser Rückzahlung Entgelte berechnet. Haben Sie verlangt, dass die Dienstleistungen während der Widerrufsfrist beginnen soll, so haben Sie uns einen angemessenen Betrag zu zahlen, der dem Anteil der bis zu dem Zeitpunkt, zu dem Sie uns von der Ausübung des Widerrufsrechts hinsichtlich dieses Vertrags unterrichten,

bereits erbrachten Dienstleistungen im Vergleich zum Gesamtumfang der im Vertrag vorgesehenen Dienstleistungen entspricht.

Verbraucherinformationen:

Online-Streitbeilegung gemäß Art. 14 Abs. 1 ODR-VO: Die Europäische Kommission stellt eine Plattform zur Online-Streitbeilegung (OS) bereit, die Sie hier finden: ec.europa.eu/consumers/odr

VSBG:

Zur Teilnahme an einem Streitbeteiligungsverfahren nach VSBG ist die Spittel Bau GmbH weder verpflichtet, noch bereit.

https://www.bundesjustizamt.de/DE/SharedDocs/Publikationen/Verbraucherschutz/Liste_Verbraucherschlichtungsstellen.pdf?__blob=publicationFile&v=27