

EXPOSÉ

Schöne 6 Zimmer Maisonette Wohnung mit 2 Balkonen in Tennenbronn zu vermieten!



ECKDATEN

Objektart: Maisonettewohnung

Land: DE

Adresse: 78144 Tennenbronn

Baujahr: 1993

Zimmerzahl: 6

Wohnfläche (ca.): 140,54 m²

Nebenkosten (ca.): 380,- €

Etage: 2

Balkon: ja

**Kaltmiete
€ 720,-**

Spittel Bau GmbH

Gewerbepark H.A.U. 8 ° 78713 Schramberg ° Tel.: 07422 / 94967-0

Fax: 07422 / 94967-60 ° info@spittel-bau.de ° www.spittel-bau.de

> Maisonettewohnung

> Tennenbronn

> 6 Zimmer

> 140,54 m² Wohnfläche

> Objektnummer: P2043



Objekteckdaten:

Objektart	Maisonettewohnung
Land	DE
Adresse	78144 Tennenbronn
Baujahr	1993
Zimmerzahl	6
Wohnfläche (ca.)	140,54 m ²
Kaltmiete	720,- €
Nebenkosten (ca.)	380,- €
Heizkosten sind in Nebenkosten enthalten	ja
Kautions	2.160,- €
Etage	2
Balkon	ja
Garage	ja
Anzahl Stellplätze	2
Freiplatz	Anzahl 1
Garage	Anzahl 1
Wesentlicher Energieträger	Öl
Energieausweis Baujahr	1993
Anzahl der Einheiten	6
Unterkellert	ja
Schlafzimmer	5
Bodenbelag	Fliesen
Heizung	Zentralheizung
Befeuerung	Öl
Ausstattung	STANDARD
Rollladen	ja
Zustand	teil / vollrenoviert
bezugsfrei ab	01.10.2026

Objektbeschreibung:

Diese großzügige 6 Zimmer Maisonette Wohnung befindet sich in der 2. Etage und verteilt sich auf 140,54m². Das Gebäude wurde 1993 erbaut.

Wollen wir eintreten? Sie erwartet eine große Diele, welche Ihnen ein großzügiges Wohngefühl bietet und viel Platz für eine Garderobe und Schuhschränke bietet. Von hier aus gelangen Sie in den Rest der Wohnung. Rechter Hand finden Sie einen kleinen Abstellraum, immer

praktisch für Vorräte. Daneben befindet sich das geräumige Elternschlafzimmer, welches Platz für ein Doppelbett und einen großen Kleiderschrank bietet. Linker Hand von der Diele, befindet sich das kleine Duschbad. Daneben befindet sich die Küche (ohne Einbaumöbel / Geräte), in der Sie mit Ihrem persönlichen Wohngeschmack und klugem Einrichtungsgeschick diesem Raum Ihre eigene Note verleihen können. Entweder über die Diele oder über die Küche gelangen Sie in Ihr neues Wohn- und Esszimmer. Schön hell, mit einer tollen Fensterfront lädt es zum Verweilen ein. Hier befindet sich auch der Zugang auf Ihren neuen ausladenden Sonnenbalkon, verwandeln Sie diesen im Sommer zu Ihrer persönlichen Chill-out-Area. Versteckt hinter einer weiteren Tür, gelangen Sie über einen Flur in den ?privaten Bereich?. Hier finden Sie ein weiteres Badezimmer sowie zwei weitere Räume zur individuellen Nutzung. Diese beiden Zimmer haben noch einen gemeinsamen kleinen Balkon. Zurück zum Wohn-/ Esszimmer. Über die schöne Wendeltreppe, welche als Blickfang in den Wohnbereich integriert ist, gelangen wir nach oben auf Ihre Galerie. Richten Sie sich hier doch eine gemütliche Leseecke ein. Von hier aus gelangen Sie noch in die 2 weiteren Dachkerkerzimmer - die Kinder, Hobbyraum oder Gäste? Möglichkeiten gibt es viele.

Das Angebot rundet ein Kellerabteil, in der Tiefgarage ein TG-Garagenstellplatz (mit Tor) sowie ein TG-Stellplatz (ebenfalls innerhalb der Tiefgarage, aber ohne Tor) ab.

Ausstattung:

- Wohn- / Esszimmer
- Eltern- / Schlafzimmer
- Küche OHNE Einbaumöbel & Geräte
- 2 x Zimmer
- Galerie
- 2 x Galeriezimmer / Kinderzimmer
- Hauptbadezimmer
- Duschbad
- 2 x Balkon
- Abstellraum in der Wohnung
- Diele
- Flur
- 1x TG-Garagenstellplatz (mit Tor)
- 1 x TG-Stellplatz (offen)
- Kellerabteil

Lagebeschreibung:

Der Luftkurort Tennenbronn liegt mit seinen 3500 Einwohnern auf einer Höhe von 460 - 930 Meter über dem Meeresspiegel. Tennenbronn hat sich die Strukturen eines idyllischen Schwarzwaldorfes erhalten, in welchem sich die Menschen in Vereinen engagieren und eine lebendige Gemeinschaft, Gastfreundschaft, Tradition und Brauchtum intensiv gepflegt werden. Das kulturelle Leben wird bestimmt durch die zahlreichen Veranstaltungen der über vierzig aktiven Vereine. Sei es an der Fasnet, wenn die Narren durch den Ort ziehen oder bei einem der

Eckdaten

- > Maisonettewohnung
- > Tennenbronn
- > 6 Zimmer

- > 140,54 m² Wohnfläche
- > Objektnummer: P2043



legendären Waldfeste, bei denen alte Bräuche und Handwerkstechniken vorgeführt werden. Die Region um Tennenbronn ist auch ein ideales Revier für Wanderungen, Nordic-Walking und Mountainbike-Ausflüge. Im Winter werden Loipen von 3 bis 19 Kilometern Länge gespurt, ein Rodelhang bringt für Groß und Klein jede Menge Spaß und die ersten Schwünge auf Ski oder Snowboard lassen sich am kleinen Skilift bestens üben. Oder genießen Sie im Sommer entspannte Sonnenstunden im Tennenbronner Freibad. Wohnen Sie da, wo andere Urlaub machen! Diese helle Wohnung liegt in zentrumslage Lage von Tennenbronn.

Sonstiges:

Energieausweis ausstehend.

Objektbilder:



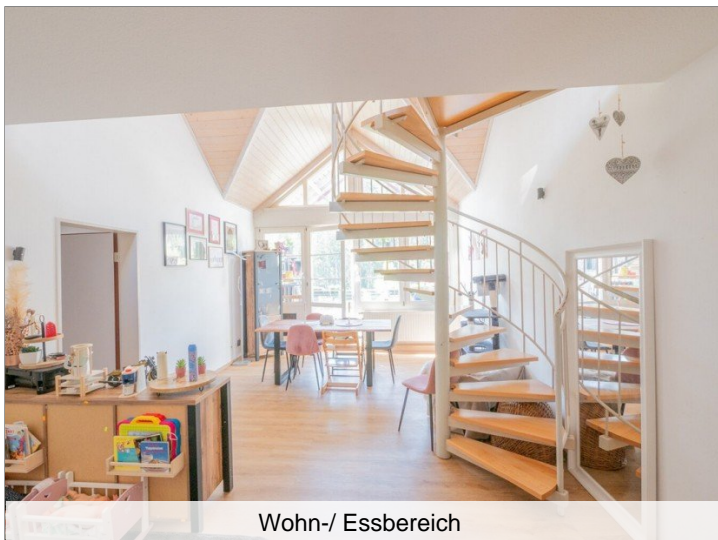
Zimmer



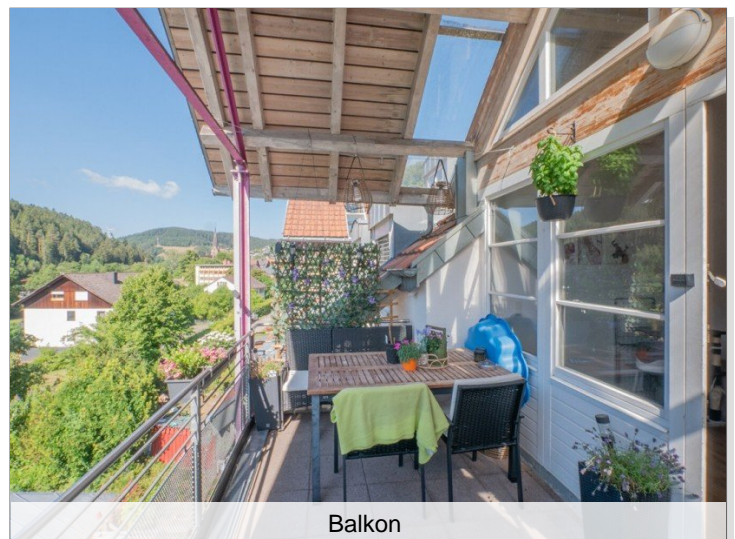
Wohn-/ Essbereich



Balkon



Wohn-/ Essbereich



Balkon

Eckdaten

- > Maisonettewohnung
- > Tennenbronn
- > 6 Zimmer

- > 140,54 m² Wohnfläche
- > Objektnummer: P2043



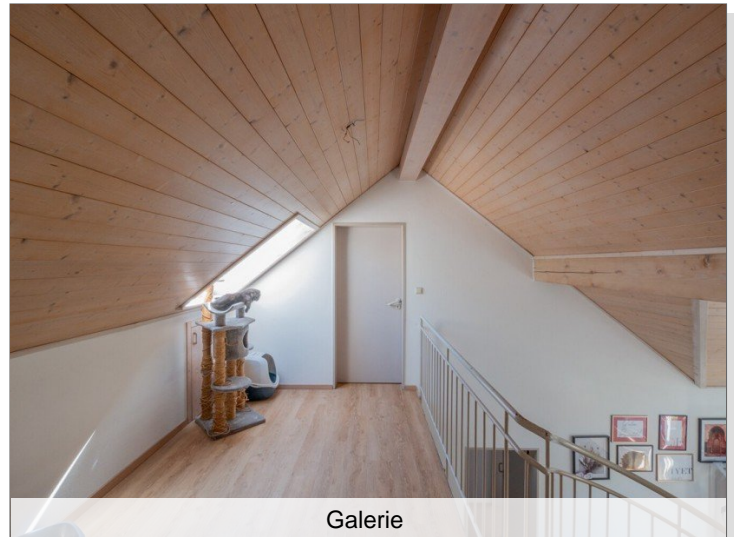
Badezimmer



Zimmer



Badezimmer



Galerie



Küche (ohne Einbaumöbel & Geräte)



Galeriezimmer

Eckdaten

- > Maisonettewohnung
- > Tennenbronn
- > 6 Zimmer

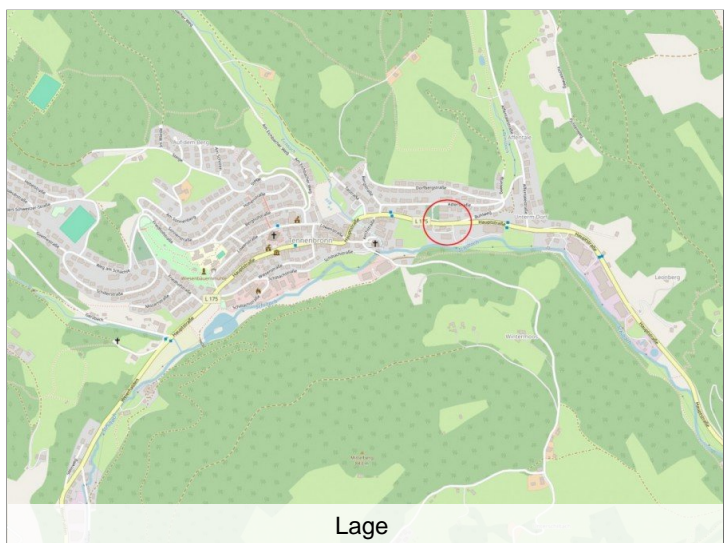
- > 140,54 m² Wohnfläche
- > Objektnummer: P2043



Zimmer



Zimmer

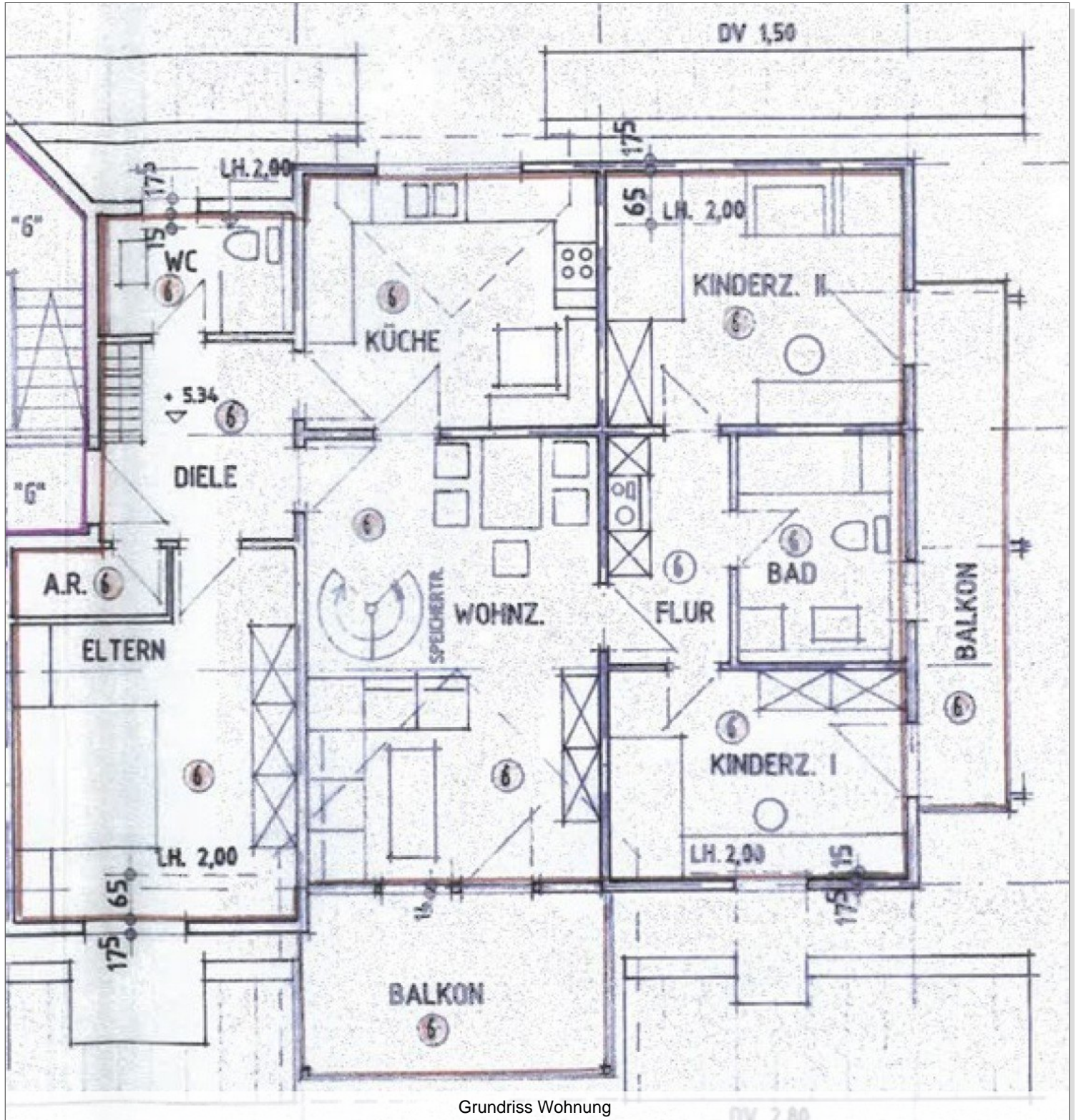


Lage

Eckdaten

- > Maisonettewohnung
- > Tennenbronn
- > 6 Zimmer

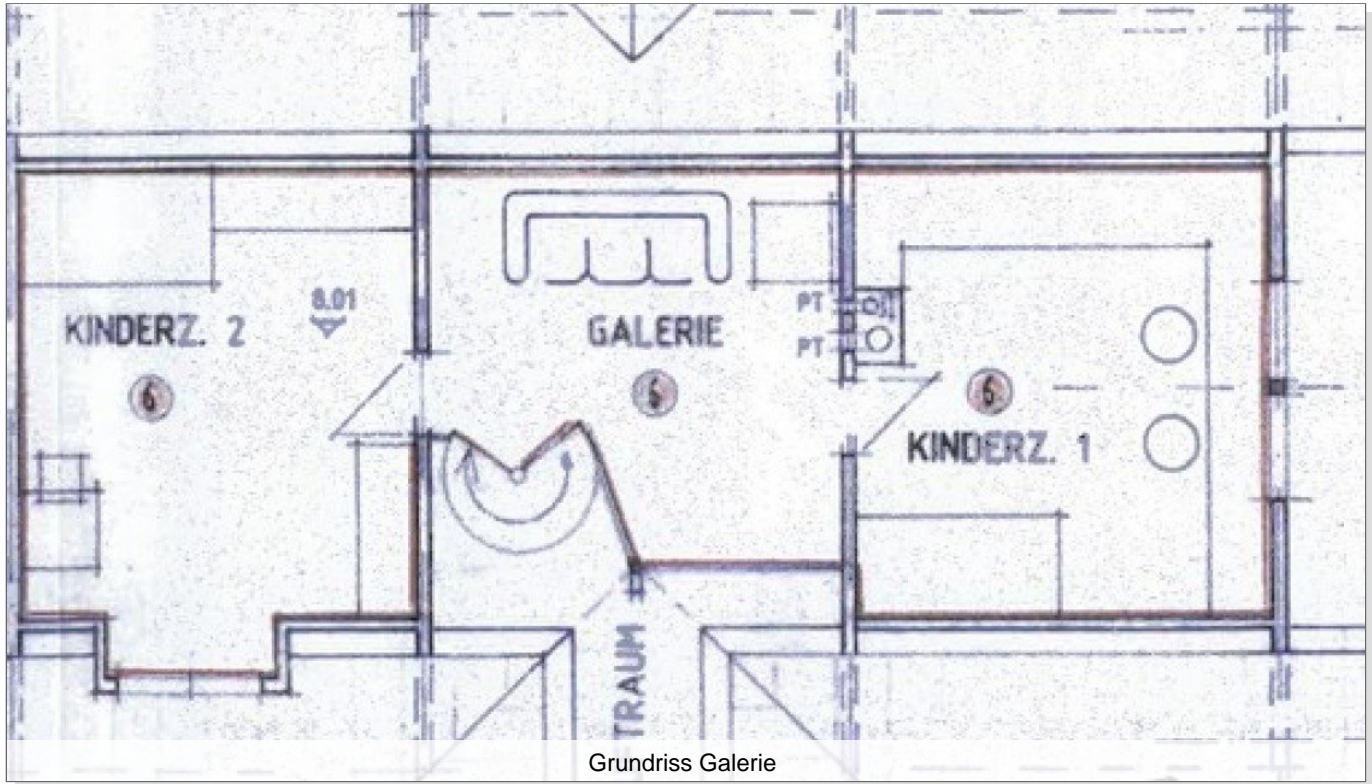
- > 140,54 m² Wohnfläche
- > Objektnummer: P2043



Eckdaten

- > Maisonettewohnung
- > Tennenbronn
- > 6 Zimmer

- > 140,54 m² Wohnfläche
- > Objektnummer: P2043



Grundriss Galerie

> Maisonettewohnung

> Tennenbronn

> 6 Zimmer

> 140,54 m² Wohnfläche

> Objektnummer: P2043



AGB:

AGB der SpittelBau GmbH / Allgemeine Geschäftsbedingungen (AGB)
Die Maklerfirma SpittelBau GmbH beschäftigt sich mit der Erfüllung von Makleraufträgen.

§1. Tätigkeitsart:

Die Maklertätigkeit umfasst den Nachweis oder die Vermittlung von bebauten und unbebauten Grundstücken, Häusern, Wohnungseigentum, Teileigentum, Verpachtungen sowie Wohnungs- und Gewerberaumvermietungen. Einen Irrtum sowie ein Zwischenverkauf bzw. Zwischenvermietung bleiben jeweils vorbehalten. Die Angebotsangaben und Objektunterlagen, die der Firma SpittelBau GmbH erteilt wurden, basieren auf Informationen, die vom Objekteigentümer oder Dritten stammen. Es ist Sache des Kunden, diese Angaben auf Ihre Richtigkeit und Ihre Vollständigkeit hin zu überprüfen. Für die Richtig- und Vollständigkeit der Informationen wird eine Haftung ausgeschlossen. Unsere Angebote sind freibleibend.

§2. Maklervertrag:

Einen Maklervertrag mit der Firma SpittelBau GmbH kommt zustande, wenn Sie von einem oder mehreren Angeboten der Firma SpittelBau GmbH Gebrauch machen und sich mit uns oder direkt mit dem Eigentümer oder Vermieter in Verbindung setzen. Mit dem Erhalt des Angebotes per Post, E-Mail, Fax, Telefon, durch das Internet oder auf andere Art und Weise – treten diese AGB in Kraft.

§3. Provisionsanspruch:

Der Provisionsanspruch entsteht, sobald durch die Vermittlung oder aufgrund des Nachweises durch die Firma SpittelBau GmbH ein Vertrag zustande gekommen ist. Für einen Provisionsanspruch genügt, wenn die Tätigkeit der Firma SpittelBau GmbH zum Abschluß des Vertrages mit ursächlich gewesen ist. Gleiches gilt, wenn der Erwerb durch eine Versteigerung erfolgt. Die Provision ist mit Abschluß des Vertrages bzw. Zuschlagerteilung durch Versteigerung fällig. Sie ist zahlbar binnen 14 Tagen nach Rechnungslegung.

§4. Höhe der Provision:

Die Vermittlungs- und Nachweisgebühr, sprich Käufercourtage für den Kauf/Erwerb von Immobilien beträgt für den Käufer mindestens 3,57 % des Kaufpreises inklusive der gesetzlichen Mehrwertsteuer. Bei Immobilien deren Kaufpreis unter 135.000.-€ angeboten und verkauft wird, besteht eine Mindestprovision von 4.000.-€ zuzüglich der gesetzlichen Mehrwertsteuer. Somit entspricht die Mindestprovision brutto 4.760.-€. Die Höhe der Bruttocourtage unterliegt einer Anpassung bei Steuersatzänderungen.

§5. Vertraulichkeit der Angebote:

Sämtliche Angebote und Mitteilungen sind ausschließlich an den jeweiligen Adressaten selbst gerichtet. Sie sind vertraulich zu behandeln und dürfen Dritten weder im Original noch inhaltlich zugänglich gemacht werden. Kommt ein Vertrag infolge unbefugter Weitergabe zustande, so ist der Weitergebende verpflichtet, Schadensersatz in Höhe der Courtage gemäß § 4 AGB an die SpittelBau GmbH zu zahlen.

§6. Haftung:

Unsere Haftung für Sach- und Vermögensschäden wird auf grob fahrlässiges und vorsätzliches Verhalten begrenzt.

§7. Verjährung:

Die Verjährungsfrist für alle Schadensersatzansprüche der Firma SpittelBau GmbH gegenüber beträgt 3 Jahre. Sie beginnt mit dem Zeitpunkt, in dem die Schadensersatzverpflichtung auslösende Handlung begangen worden ist. Sollten die gesetzlichen Verjährungsfristen im Einzelfall für uns zu einer kürzeren Verjährung führen, gelten diese.

§8. Verzug:

Sollte der Auftraggeber mit der Zahlung der Maklercourtage in Verzug geraten, so werden ihm gemäß § 1 Abs. 1 Diskontsatzüberleitungsgesetz ab dem Verzugszeitpunkt Verzugszinsen p. A. in Höhe von 5% über dem Basiszinssatz der deutschen Bundesbank berechnet. Im Falle von Zahlungsverzug übergeben wir nach der dritten Mahnung unsere Forderungen an eine Inkassogesellschaft zu Einzug.

§9. Mitteilungs- und Auskunftspflicht:

Sobald ein Vertragsabschluss über ein durch die Firma SpittelBau GmbH als Auftragnehmer angebotenes Objekt zustande gekommen ist, hat der Auftraggeber den Auftragnehmer hiervon unverzüglich in Kenntnis zu setzen. Es besteht Anspruch auf Anwesenheit bei Vertragsabschluss. Der Auftraggeber ist verpflichtet, die Firma SpittelBau GmbH unaufgefordert über alle Umstände zu unterrichten die für die Entstehung und die Höhe des Provisionsanspruch von Bedeutung sind.

§10. Informationspflicht:

Ist dem durch die Firma SpittelBau GmbH nachgewiesenen Interessenten eine nachgewiesene Vertragsabschlussgelegenheit bereits bekannt, sind Sie verpflichtet, uns dies unter Offenlegung der Informationsquelle unverzüglich mitzuteilen.

§11. Vorkenntnis:

> Maisonettewohnung

> 140,54 m² Wohnfläche

> Tennenbronn

> Objektnummer: P2043

> 6 Zimmer



Wird dem durch die Firma SpittelBau GmbH nachgewiesenen Interessenten, ein von uns angebotenes Objekt später, oder über Dritte noch einmal angeboten, ist der Interessent andererseits verpflichtet, dem Anbietenden gegenüber die durch uns erlangte Vorkenntnis geltend zu machen und etwaige Maklerdienste dritter bezüglich unserer Objekte abzulehnen.

§12. Salvatorische Klausel / Gerichtsstand:

Sollten eine oder mehrere der vorstehenden Bestimmungen ungültig sein, so soll die Wirksamkeit der übrigen Bestimmungen hiervon nicht berührt werden. Dies gilt auch, wenn innerhalb einer Regelung ein Teil unwirksam ist, ein anderer Teil aber wirksam. Die jeweils unwirksame Bestimmung soll zwischen den Parteien durch eine Regelung ersetzt werden, die den wirtschaftlichen Interessen der Vertragsparteien am nächsten kommt und im Übrigen den vertraglichen Vereinbarungen nicht zuwiderläuft. Erweisen sich die AGB als lückenhaft, gelten Bestimmungen als vereinbart, die dem Sinn und Zweck der AGB entsprechen und im Falle des Bedachtwerdens vereinbart worden wären.

Als Erfüllungsort und Gerichtsstand ist, soweit gesetzlich zulässig, Rottweil vereinbart.

WIDERRUFSBELEHRUNG FÜR VERBRAUCHER

Sie haben das Recht, binnen vierzehn Tagen ohne Angabe von Gründen diesen Vertrag zu widerrufen. Die Widerrufsfrist beträgt vierzehn Tage ab dem Tag des Vertragsabschlusses. Um Ihr Widerrufsrecht auszuüben, müssen Sie / (Spittel Bau GmbH / Gewerbepark H.A.U. 8 in 78713 Schramberg / Tel.: 07422-949 67-0 / Fax: 07422-949 67-60 / E-Mail: info@spittel-bau.de) mittels einer eindeutigen Erklärung (z. B. ein mit der Post versandter Brief, Telefax oder E-Mail) über Ihren , diesen Vertrag zu widerrufen, informieren. Zur Wahrung der Widerrufsfrist reicht es aus, dass Sie die Mitteilung über die Ausübung des Widerrufsrecht vor Ablauf der Widerrufsfrist absenden.

FOLGEN DES WIDERUFS

Wenn Sie diesen Vertrag widerrufen, haben wir Ihnen alle Zahlungen, die wir von Ihnen erhalten haben, unverzüglich und spätestens binnen vierzehn Tagen ab dem Tag zurückzuzahlen, an dem die Mitteilung über Ihren Widerruf dieses Vertrags bei uns eingegangen ist. Für diese Rückzahlung verwenden wir dasselbe Zahlungsmittel, das Sie bei der ursprünglichen Transaktion eingesetzt haben, es sei denn, mit Ihnen wurde ausdrücklich etwas anderes vereinbart; in keinem Fall werden Ihnen wegen dieser Rückzahlung Entgelte berechnet. Haben Sie verlangt, dass die Dienstleistungen während der Widerrufsfrist beginnen soll, so haben Sie uns einen angemessenen Betrag zu zahlen, der dem Anteil der bis zu dem Zeitpunkt, zu dem Sie uns von der Ausübung des Widerrufsrechts hinsichtlich dieses Vertrags unterrichten,

bereits erbrachten Dienstleistungen im Vergleich zum Gesamtumfang der im Vertrag vorgesehenen Dienstleistungen entspricht.

Verbraucherinformationen:

Online-Streitbeilegung gemäß Art. 14 Abs. 1 ODR-VO: Die Europäische Kommission stellt eine Plattform zur Online-Streitbeilegung (OS) bereit, die Sie hier finden: ec.europa.eu/consumers/odr

VSBG:

Zur Teilnahme an einem Streitbeteiligungsverfahren nach VSBG ist die Spittel Bau GmbH weder verpflichtet, noch bereit.

https://www.bundesjustizamt.de/DE/SharedDocs/Publikationen/Verbraucherschutz/Liste_Verbraucherschlichtungsstellen.pdf?__blob=publicationFile&v=27